



あらかわ区まちの駅ネットワーク 2026

vol.2

謎解きまちの駅あらかわめぐり vol.2 へようこそ!

# 謎解き まちの駅 あらかわ めぐり

あらかわバラの市  
盛上げ隊イベント  
4.28-5.15 期間中  
34駅で3つまでバラ茶進呈

## 4.28(火)~7.31(金)

昨年にひきつづき「謎解きまちの駅あらかわめぐり」vol.2として、今年も荒川区内の下町らしさを体感しつつ、去年とは一味ちがう謎解きをしてもらいイベントを開催します。謎が全部解けたら、まちの駅マグネットがプレゼントを進呈します！ぜひご参加ください。

<http://arakawa-machinoeki.com>

### 【楽しみ方】

1



パンフを入手してください。裏面は地図になっています。

【配布場所】

- 区内 34ヶ所まちの駅
- 区内ふれあい館・図書館・ゆいの森・区民事務所

2



指定の場所で謎を解いてください。

- \*どの Mission から解いても大丈夫です。
- \*時間制限はありません。

3



全部の謎が解けたら

地図でまちの駅を探して訪ねてください。

- \*営業時間中をお願いいたします。
- \*定休日のない駅や不定期開催の駅もあります。
- \*独自サービスのある駅もあります。
- \*道を聞いても良いです。

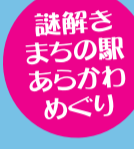
4



まちの駅でヒントを教えてください。

- \*店内に貼っていることもあります。

5



まちの駅で答え合せもできます。

- \*答えは多くの人を楽しめるよう内緒にしてください。

答えが合っても間違えても...まちの駅マグネット  
全ての答えが合っていれば...プレゼント進呈!

- \*マグネットはなくなり次第終了です。

Let's have a nice trip!

主催：あらかわ区まちの駅ネットワーク



後援：荒川区

Facebook ページあり

問合せ：あらかわ区まちの駅ネットワーク事務局

〒116-0002

荒川区荒川4-25-8 小林商事(株)内

サウルスマンション3 町屋番館1F

tel:03-3806-6040 fax:03-3806-7038

(マークの意味)

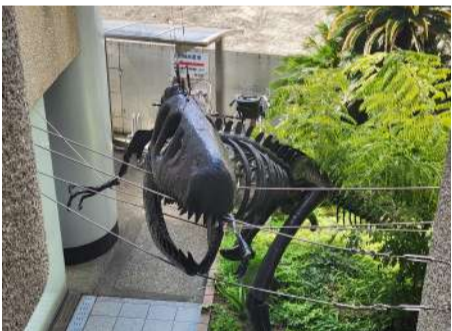


3人の人はいいまちをつくる時に必要な「わか者」「よそ者」「ばか者」を意味します。人がつながるために必要な「情報=i」がまん中にあります。

さて、それでは「謎解きまちの駅あらかわめぐり」へ出発しよう!

### 1st Mission

ここでは、まず恐竜の駅へ向かうんじゃ!



同音漢字を14種類見つけて、その漢字の右隣の文字だけを読んで、指示に従え。

其か建季左2こ樹手光な紀の速え起中波せ帰指風戻期のは機さ行木す面誤器ば福喜し失希よろ答奇を5騎読物気めん

1st Mission の答え

### 2nd Mission

ここでは、まずあらかわ遊園へ向かうんじゃ!

謎をカタカナで読んでクロスワードを埋めろ。



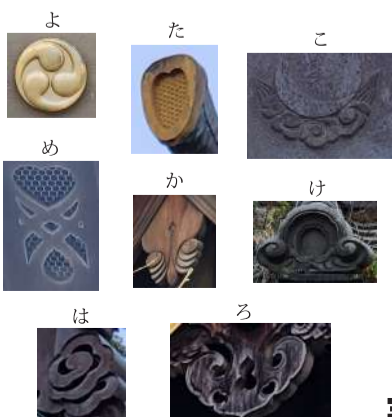
\*遊園の敷地外から見える範囲にあります

2nd Mission の答え

### 3rd Mission

ここでは、まず神々の駅へ向かうんじゃ!

尾久八幡神社の社殿を眺めて、左の中から実際にあるものを5つ見つけろ。そのものの上に



書かれたひらがなの図形を塗りつぶせ。

次に宮前公園へ行け。囲まれている真ん中にあるものが答えだ。

3rd Mission の答え

### 4th Mission

ここでは、まず町屋の水族館駅へ向かうんじゃ!



ウインドウの星に文字が浮かんでいる。上の方を見ながら左のイラストをお店に向かって右から順番に星を線でつなげ、三角の中

を右から読んで出てきた言葉の最も近い名称が答えだ。

4th Mission の答え

### 5th Mission

ここでは、まず日暮里繊維街へ向かうんじゃ!

A

キャベツ	バジル
みかん	ふりかけ
トマト	レモン
オリーブ	のりたま

げ	一	と	け	の
け	こ	と	ち	ば
ー	ぽ	ご	や	と
き	せ	は	つ	の
あ	い	ん	ぷ	だ

B

繊維街入口のゲートから進んで実際にある店名をAから3つ探し、続く言葉をB表から探して塗り。塗りつぶさなかったマスに指示に従い、答えを導け。

5th Mission の答え

### 6th Mission

ここでは、まず裏のマップをよーく見るんじゃ!

白い道つづく台地に恐い竜の住む館があり優しい神が町を火と水からまもる

左の文字列が駅名に含まれないまちの駅がある。どの駅か。

最後に、まちの駅で答え合せをしよう! コンプリートした方にはこの中から1つプレゼント!

- ①好きな花2本(まさみちの駅) 4 9-18時
- ②焼き菓子2つ(お菓子な駅) 15 10-19時・水・木
- ③金魚2匹(町屋の水族館駅) 17 13-20時半・土日祝11-19時・火
- ④あんみつ1つ(こんにゃくの駅) 19 10-19時・日・祝
- ⑤和洋菓子1つ(妖怪の駅) 20 11-16時半・水・日
- ⑥コーヒー1杯(サワディーの駅) 24 6-14時・火

プレゼントを渡した駅長さんはサインを下をお願いします。

\*写真はイメージです